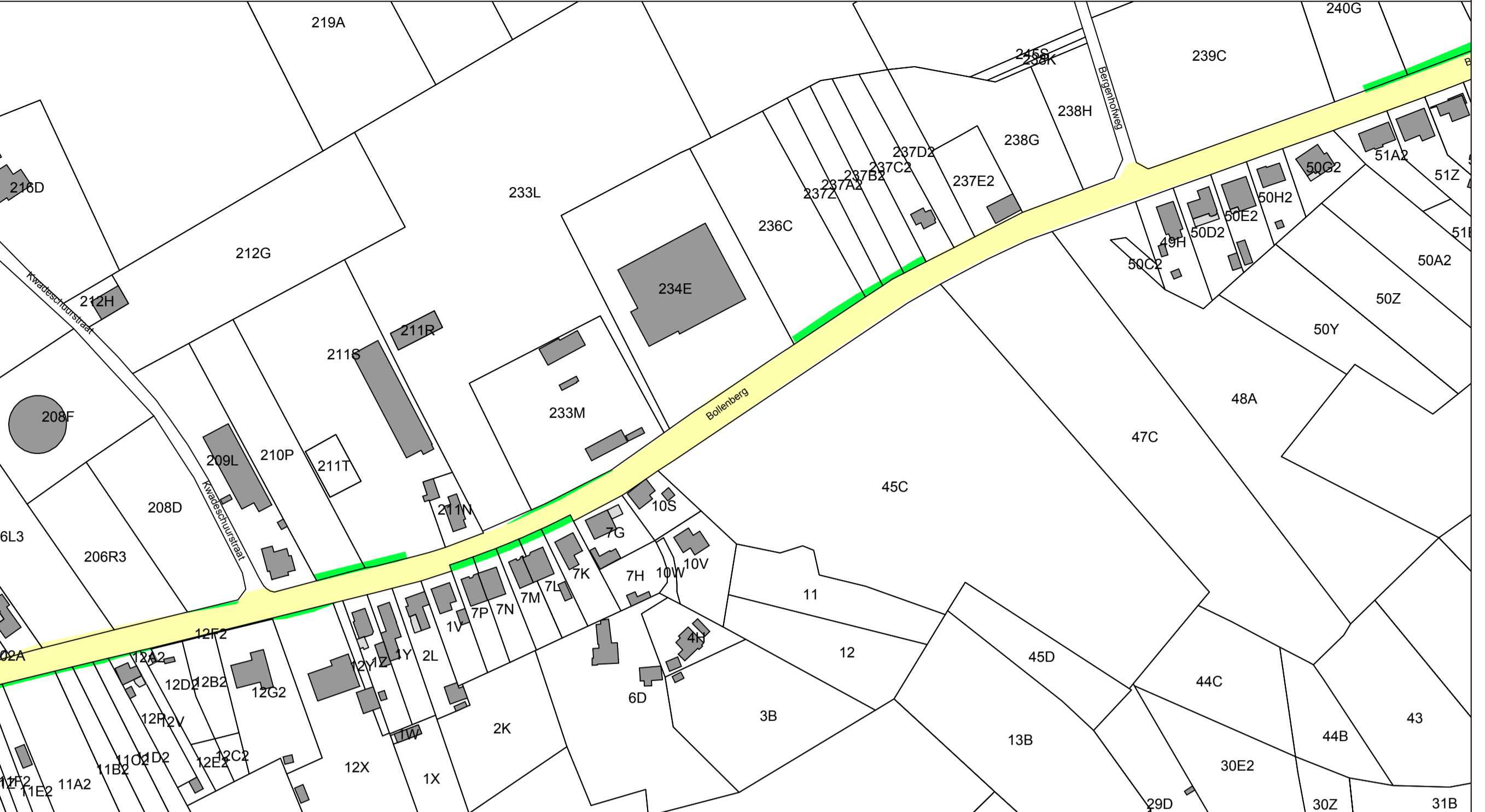


KADASTRAAL PLAN

Schaal: 1/2000



© De Algemene Administratie van de Patrimoniumdocumentatie is enige eigenaar van de kadastrale gegevens 1.1.2024 die op dit document voorkomen.

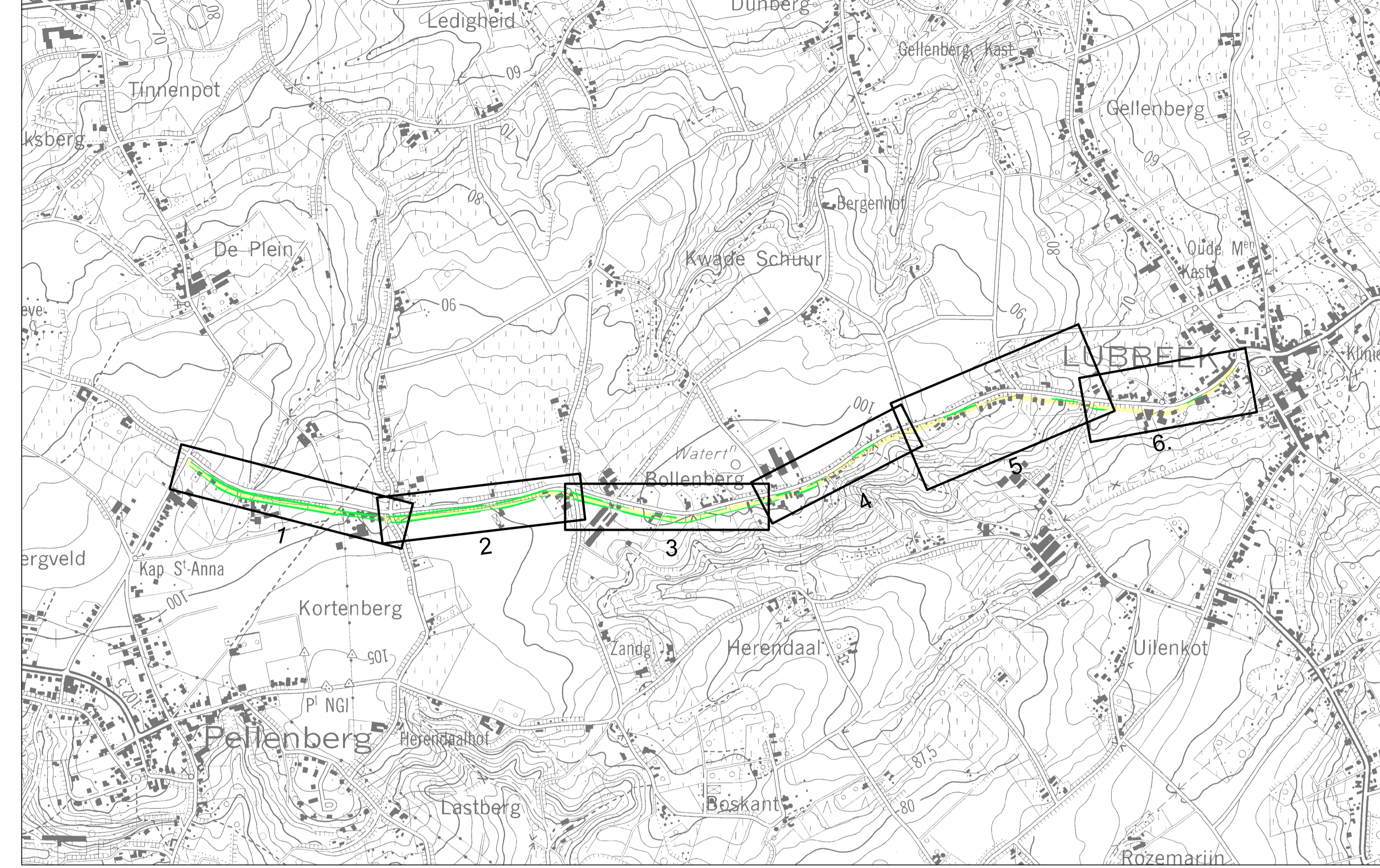
LIJST GETROFFEN PERCELEN

Kadastrale gegevens				Aard perceel	Totale oppervlakte (m ²)
Gemeente	Afdeling	Sectie	Nummer		
LUBBEEK	1	C	209L	HUIS	2954
LUBBEEK	1	C	210P	BOUWLAND	2993
LUBBEEK	1	C	211S	KL.VETEELT	7395
LUBBEEK	1	C	211N	HUIS	570
LUBBEEK	1	C	233L	KERKHOF	21123
LUBBEEK	1	C	233M	AFVALVERWERKING	5060
LUBBEEK	1	C	234E	MAGAZIJN	7909
LUBBEEK	1	C	236C	BOUWLAND	4325
LUBBEEK	1	C	237Z	BOUWLAND	1260
LUBBEEK	1	C	237A2	BOUWLAND	1260
LUBBEEK	1	C	237B2	BOUWLAND	1260
LUBBEEK	1	C	237C2	HUIS	1260
LUBBEEK	1	C	237D2	BOUWLAND	1260
LUBBEEK	1	C	237E2	HUIS	1151
LUBBEEK	1	C	238G	WEILAND	3197
LUBBEEK	1	C	238H	BOUWLAND	1785
LUBBEEK	1	D	12X	HUIS	5600
LUBBEEK	1	D	12Y	BOUWLAND	134
LUBBEEK	1	E	1Z	HUIS	692
LUBBEEK	1	E	1Y	HUIS	794
LUBBEEK	1	E	2L	HUIS	966
LUBBEEK	1	E	1V	HUIS	821
LUBBEEK	1	E	7P	HUIS	649
LUBBEEK	1	E	7N	HUIS	692
LUBBEEK	1	E	7M	HUIS	674
LUBBEEK	1	E	7L	HUIS	668
LUBBEEK	1	E	7K	HUIS	870
LUBBEEK	1	E	7G	HUIS	722
LUBBEEK	1	E	10Y	HUIS	631
LUBBEEK	1	E	45C	BOS	25448
LUBBEEK	1	E	47C	BOS	13070
LUBBEEK	1	E	48A	BOS	10187

De eigendomsgegevens van de percelen aanliggend aan de nieuwe rooilijn werden verwerkt in een tabel, opgemaakt in excel. Dit bestand werd als bijlage aan de gemeente Lubbeek afgegeven.

LIGGINGSPLAN

Schaal: 1/10.000

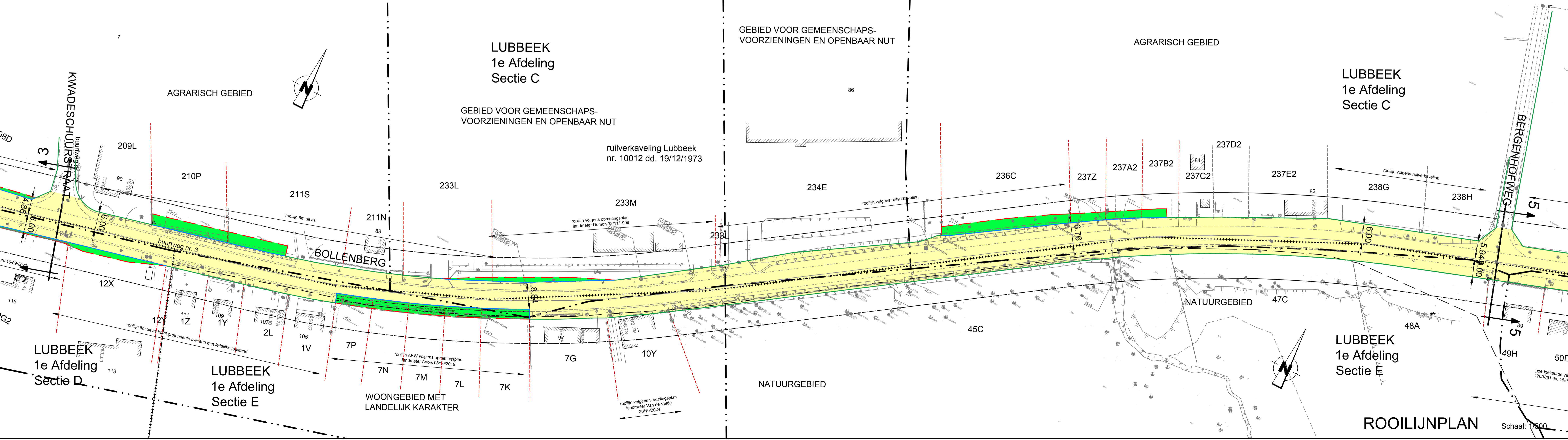


Legende

- actuele te behouden rooilijn
- actuele af te schaffen rooilijn
- nieuwe rooilijn
- perceelsgrens
- kadastrale perceelsgrens
- bouwlijn
- grens gewestzone
- as bestaande wegenis

LUBBEEK, AFD. 1, SECTIE C
421V
WOONGEBIED

- te behouden gemeenteweg
- te verbreden deel gemeenteweg



Opdrachtgever:
Gemeente LUBBEEK

Voorlopig goedgekeurd door de gemeenteraad van Lubbeek in zitting van ...
Op bevel van de Raad

Algemeen Directeur: **Klaas Gutschoven**
Waarnemend Burgemeester: **Davy Sufferels**

Het college van Burgemeester en Schepenen bevestigt dat onderhavig plan ter inzage van het publiek werd neergelegd gedurende het openbaar onderzoek van ...
Namens het college van Burgemeester en Schepenen
Op bevel

Algemeen Directeur: **Klaas Gutschoven**
Waarnemend Burgemeester: **Davy Sufferels**

VLAAMS-BRABANT Lubbeek

Definitieve goedkeuring door de gemeenteraad van Lubbeek in zitting van ...
Op bevel van de Raad

Algemeen Directeur: **Klaas Gutschoven**
Waarnemend Burgemeester: **Davy Sufferels**

Aanleg fietspaden en riolering Bollenberg - Lubbeekstraat

SWECO

ing. Lore Roels
Projectleider

ing. Ben Jansen
Landmeter-expert, bevestigd door de Rechtsbank van Eerste Aanleg te Antwerpen op 28 maart 2022
Ingeschreven op het Tableau van de Federale Raad van Landmeters-Experten. LAN23/1947

DATUM	HISTORIEK	TEKENAAR	DATUM	HISTORIEK	TEKENAAR

ROOILIJNPLAN
Verbreiding deel Bollenberg - buurtweg nr. 3

REFERENTIE AAFP	SCHAAL	PLANNUMMER	PROJECTNUMMER	PLANNUMMER	UITGAVE
	1/500	0.75	16870002	4/6	C