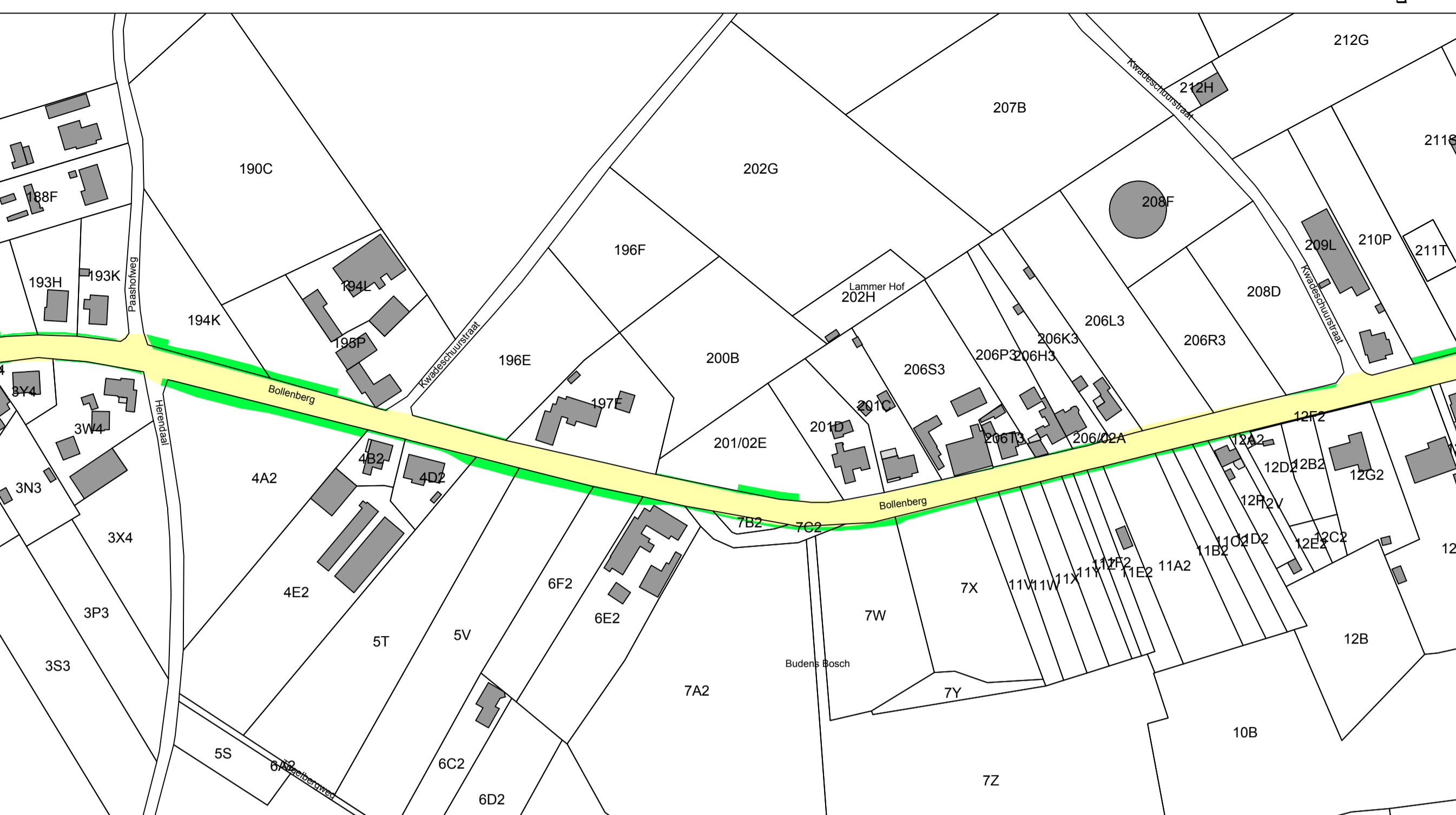


# KADASTRAAL PLAN

Schaal: 1/2000



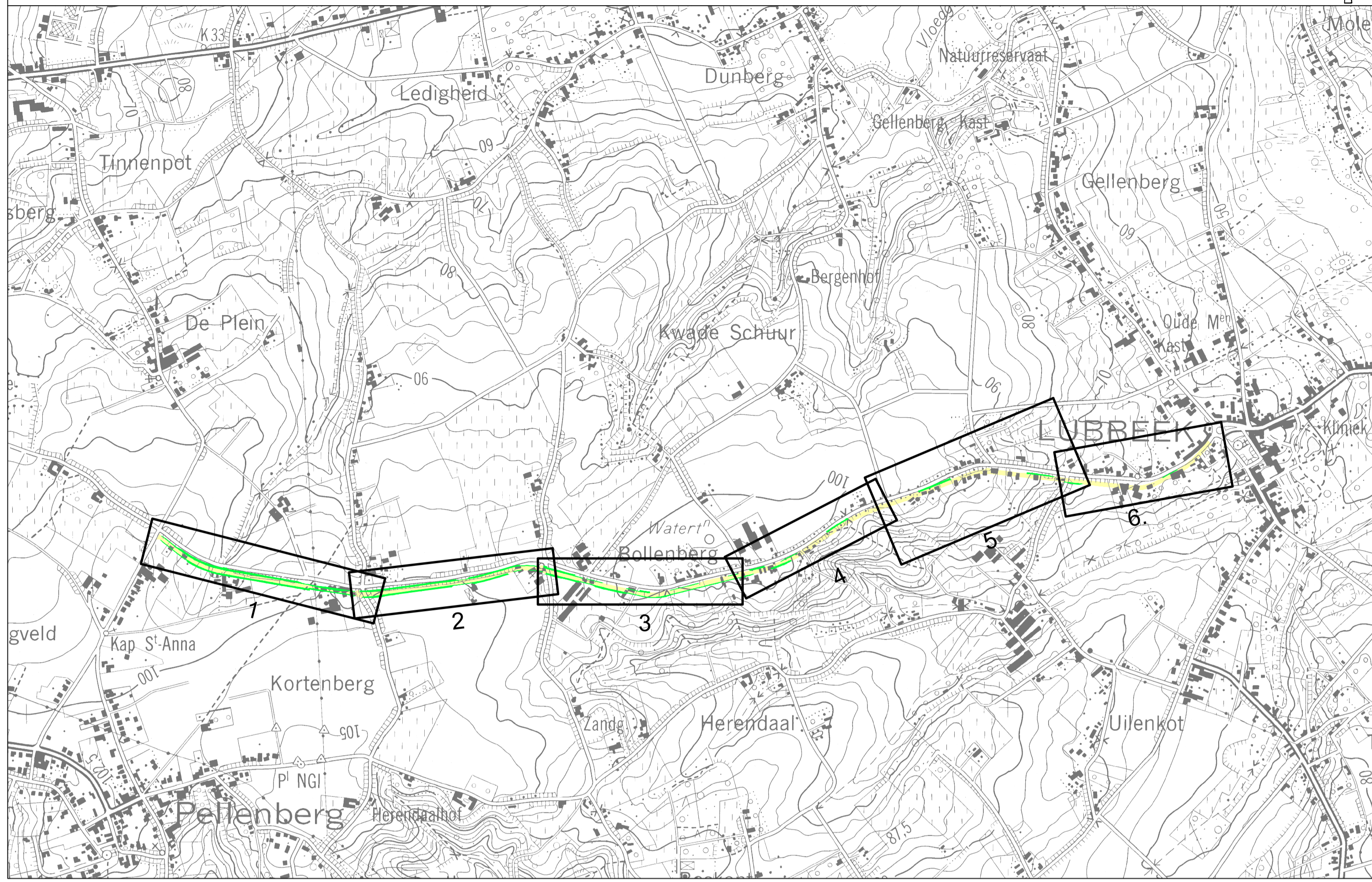
"© De Algemene Administratie van de Patrimoniumdocumentatie is enige eigenaar van de kadastrale gegevens 1.1.2024 die op dit document voorkomen."

LIJST GETROFFEN PERCELEN					
Kadastrale gegevens			Aard perceel	Totale oppervlakte (m <sup>2</sup> )	
Gemeente	Afdeling	Sectie	Nummer		
LUBBEEK	1	C	194K	WEILAND	2412
LUBBEEK	1	C	195P	HOEVE	3880
LUBBEEK	1	C	196E	WEILAND	4463
LUBBEEK	1	C	197F	HUIS	3235
LUBBEEK	1	C	201/02E	WEILAND	2765
LUBBEEK	1	C	201D	HUIS	1864
LUBBEEK	1	C	201C	HUIS	1844
LUBBEEK	1	C	206S3	HANDELSHUIS	3540
LUBBEEK	1	C	206T3	HUIS	494
LUBBEEK	1	C	206P3	HUIS	2247
LUBBEEK	1	C	206H3	HUIS	1376
LUBBEEK	1	C	206/02A	BOUWLAND	5
LUBBEEK	1	C	206K3	HUIS	1717
LUBBEEK	1	C	206L3	BOUWLAND	4120
LUBBEEK	1	C	206R3	BOUWLAND	2819
LUBBEEK	1	C	208D	BOUWLAND	3412
LUBBEEK	1	D	4A2	BOUWLAND	6219
LUBBEEK	1	D	4B2	HUIS	614
LUBBEEK	1	D	4D2	HUIS	959
LUBBEEK	1	D	5T	BOUWLAND	5903
LUBBEEK	1	D	5V	BOUWLAND	7000
LUBBEEK	1	D	6F2	BOUWGROND	2591
LUBBEEK	1	D	6E2	HUIS	4106
LUBBEEK	1	D	7C2	WEG	167
LUBBEEK	1	D	7B2	WEG	305
LUBBEEK	1	D	7Z	BOS	26530
LUBBEEK	1	D	7W	BOUWLAND	4090
LUBBEEK	1	D	7X	WEILAND	4040
LUBBEEK	1	D	11V	WEILAND	1042
LUBBEEK	1	D	11W	WEILAND	1042
LUBBEEK	1	D	11X	WEILAND	1042
LUBBEEK	1	D	11Y	WEILAND	1042
LUBBEEK	1	D	11Z	WEILAND	521
LUBBEEK	1	D	11F2	WEILAND	521
LUBBEEK	1	D	11E2	WEILAND	1198
LUBBEEK	1	D	11A2	BOUWLAND	2950
LUBBEEK	1	D	11B2	BOUWLAND	980
LUBBEEK	1	D	11C2	BOUWLAND	980
LUBBEEK	1	D	11O2	GROND	980
LUBBEEK	1	D	12P	HUIS	808
LUBBEEK	1	D	12V	BOUWLAND	428
LUBBEEK	1	D	12A2	ELEKTR. CABINE	39
LUBBEEK	1	D	12F2	GROND	32
LUBBEEK	1	D	12D2	BOUWGROND	719
LUBBEEK	1	D	12B2	BOUWGROND	748
LUBBEEK	1	D	12G2	HUIS	2041

De eigendomsgegevens van de percelen aantijgend aan de nieuwe rooilijn werden verwerkt in een tabel, opgemaakt in excel. Dit bestand werd als bijlage aan de gemeente Lubbeek afgegeven.

# LIGGINGSPLAN

Schaal: 1/10.000



**Legende**

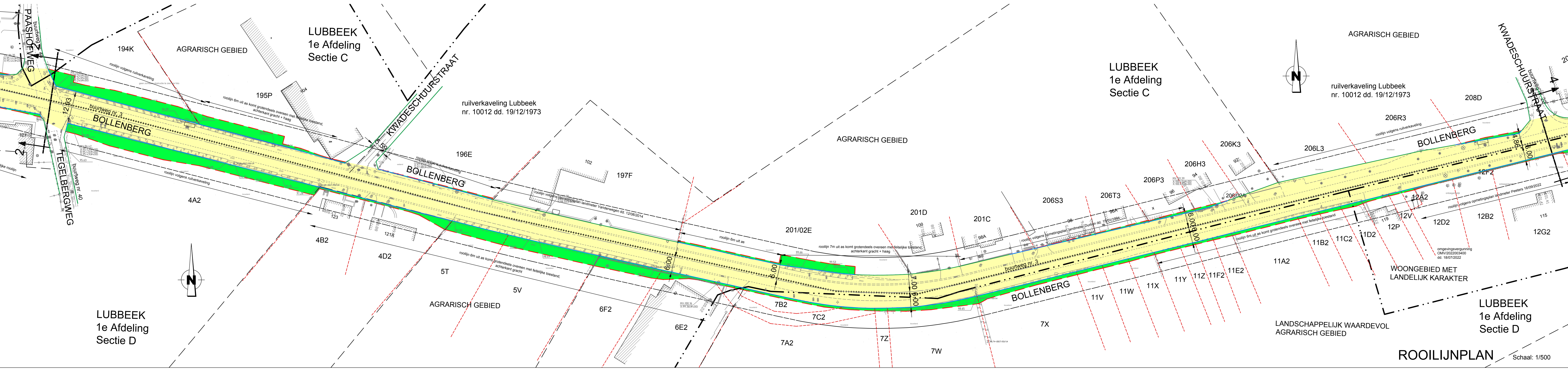
- actuele te behouden rooilijn
- actuele af te schaffen rooilijn
- nieuwe rooilijn
- perceelsgrens
- kadastrale perceelsgrens
- bouwlijn
- grens gewestzone
- as bestaande wegen

LUBBEEK, AFD. 1, SECTIE C

421V kadastrale perceelnummer

WOONGEBIED bestemming volgens gewestplan

- te behouden gemeenteweg
- te verbreden deel gemeenteweg



Oprachtgever: **Gemeente LUBBEEK**

Voorlopig goedgekeurd door de gemeenteraad van Lubbeek in zitting van Op bevel van de Raad

Algemeen Directeur: **Klaas Gutschoven**

Waarnemend Burgemeester: **Davy Sufteleers**

Het college van Burgemeester en Schepenen bevestigt dat onderhavig plan ter inzage van het publiek werd neergelegd gedurende het openbaar onderzoek van

Namens het college van Burgemeester en Schepenen Op bevel

Algemeen Directeur: **Klaas Gutschoven**

Waarnemend Burgemeester: **Davy Sufteleers**

Definitieve goedkeuring door de gemeenteraad van Lubbeek in zitting van

Op bevel van de Raad

Algemeen Directeur: **Klaas Gutschoven**

Waarnemend Burgemeester: **Davy Sufteleers**

**VLAAMS-BRABANT Lubbeek**

Aanleg fietspaden en riolering Bollenberg - Lubbeekstraat

**SWECO**

vestiging Hasselt  
Herkendingsring 8B, bus 3.01  
3500 Hasselt  
T +32 11 26 08 70  
F +32 11 26 08 80  
www.swecobelgium.be

ing. Lore Roets  
Projectleider

ing. Ben Jansen  
Landmeter-expert, bevestigd door de Rechtsbank van Eerste Aanleg te Antwerpen op 26 maart 2022  
Ingeschreven op het Tableau van de Federale Raten van Landmeters-Experten LAR201947

IC	27/11/2025	ter nasicht	MJA		
B	18/01/2021	proefstel / ter goedkeuring gemeenteraad	MJA		
A	20/10/2017	ontwerp	MJA		
DATUM	HISTORIEK	TEKENAAR	DATUM	HISTORIEK	TEKENAAR

**ROOIJNPLAN**  
Verbreding deel Bollenberg - buurtweg nr. 3

REFERENTIE AARD	SCHAAL	PLANNUMMER (P)	PROJECTNUMMER	PLANNUMMER	UITGAVE
	1/500	0.87	16870002	3/6	C