



Uittreksel kadasterplan Schaal:1/2500

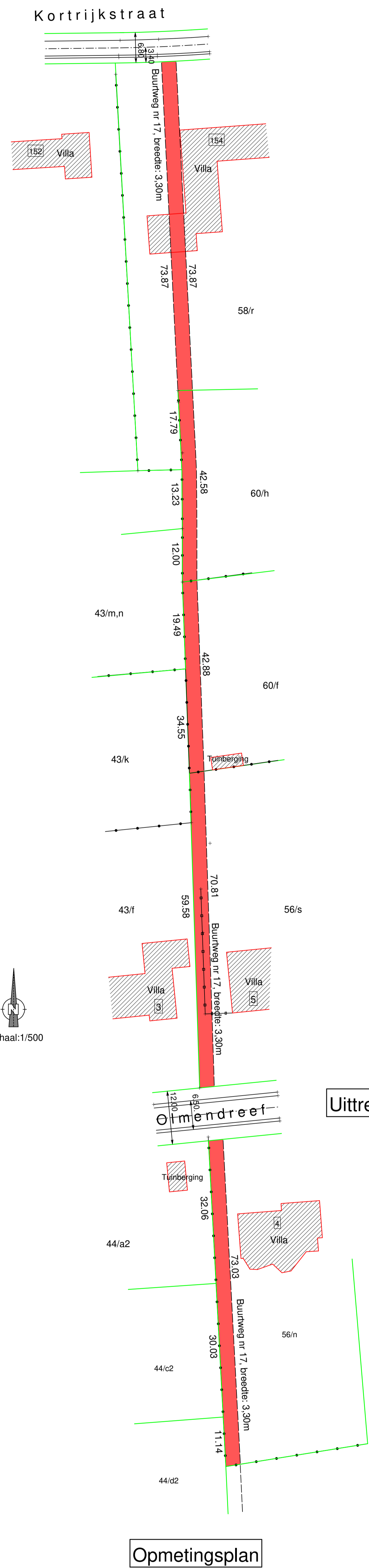
OPPERVLAKTEN
 Voorgesteld af te schaffen buurtweg nr 17 :
 perceel nr 56/n: lengte:73,03 m, oppervlakte:241,30 m²
 perceel nr 56/s: lengte: 70,81 m, oppervlakte: 233,50 m²
 perceel nr 60/h: lengte: 42,58 m, oppervlakte: 140,20 m²
 perceel nr 58/r: lengte: 73,87 m, oppervlakte: 243,80 m²
 perceel nr 60/f: lengte: 42,88 m, oppervlakte: 141,70 m²

Legende symbolen:

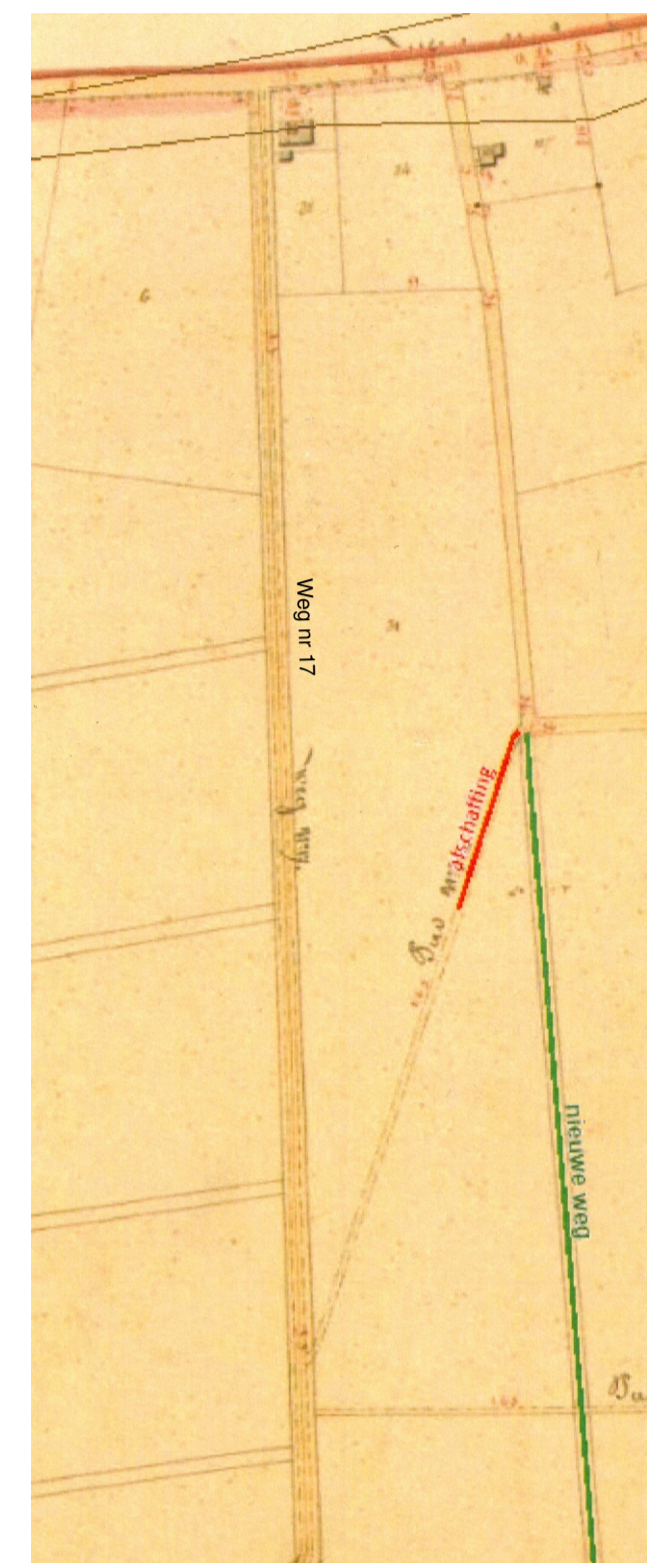
- draadafsluiting weide
- lage betonplaten of houten palen
- draadafsluiting
- perceelsgrens met grenspaal

Legende:

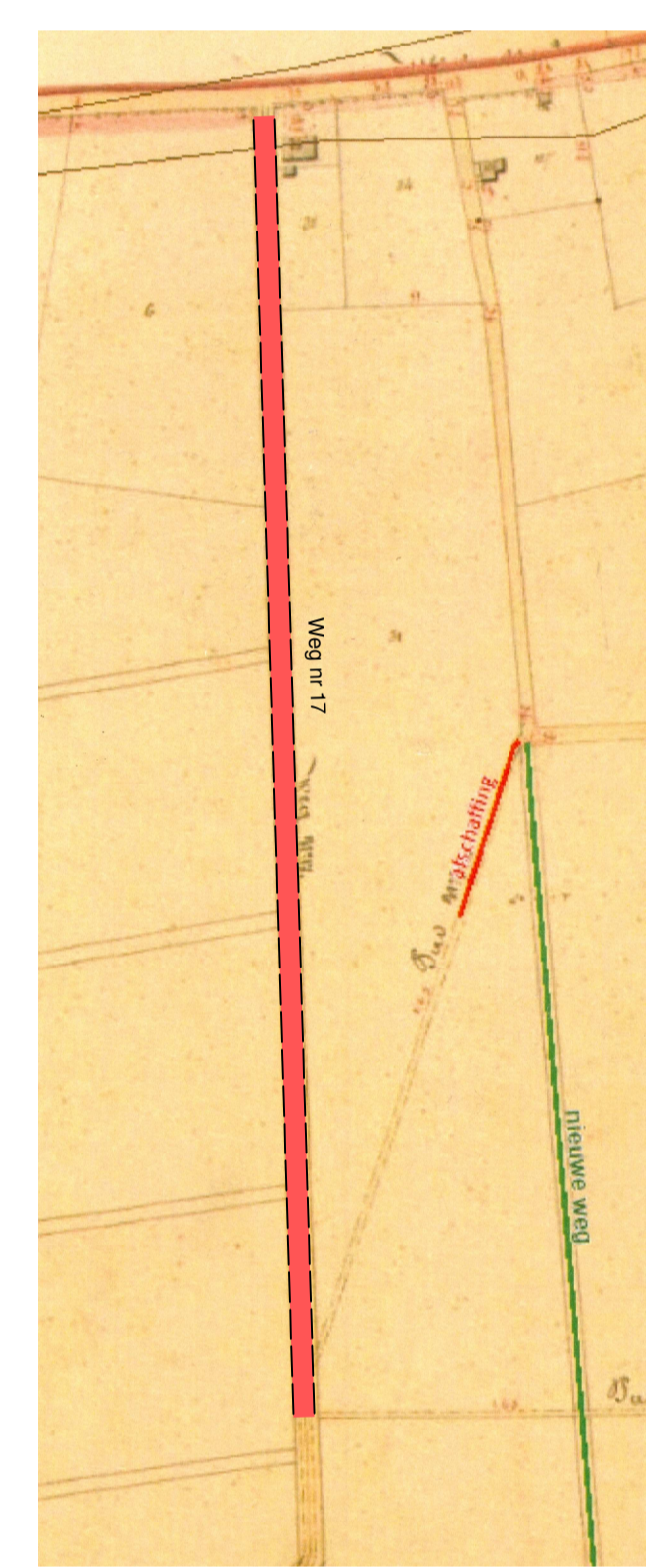
- Af te schaffen gedeelte buurtweg
- Nieuw gedeelte buurtweg
- Bestaande gedeelte buurtweg



Opmetingsplan



Bestaande toestand



Toekomstige toestand Schaal:1/2500

Uittreksel Atlas der buurtwegen detailplan nr 1



Schaal:1/10.000

Uittreksel Stafkaart

Provincie Vlaams-Brabant
GEMEENTE LUBBEEK
 deelgemeente LINDEN

GRAFISCH PLAN TOT GEDEELTELIJKE
AFSCHAFFING VAN BUURTWEG NR 17
VAN DE ATLAS DER BUURTWEGEN
T.H.V. OLMENDREEF- KORTRIJKSTRAAT

Plan opgemaakt door:
 Landmeter J.Bogaerts,
 Ledigheid 34,
 3210 Lubbeek
 Datum: 05-05-2010, 26-07-2023
 Dos: 07.10 / 77.23

Plan gevisseerd om gevoegd te worden
 bij het raadsbesluit i.v.m.
 "gedeelte afschaffing en verpaatsing"
 Principiële goedkeuring gemeenteraad.
 Voorzitter: mevr Ellen Lammens

De algemeen directeur:
 dhr Klaas Gutshoven

Principiële goedkeuring gemeenteraad.
 Voorzitter: mevr Ellen Lammens

De algemeen directeur:
 dhr Klaas Gutshoven

Bevestiging van openbaar onderzoek op
 gemeentehuis Lubbeek ter inzage publiek
 vantot.....
 Voorzitter: mevr Ellen Lammens

Algemeen directeur: Dhr Klaas Gutshoven